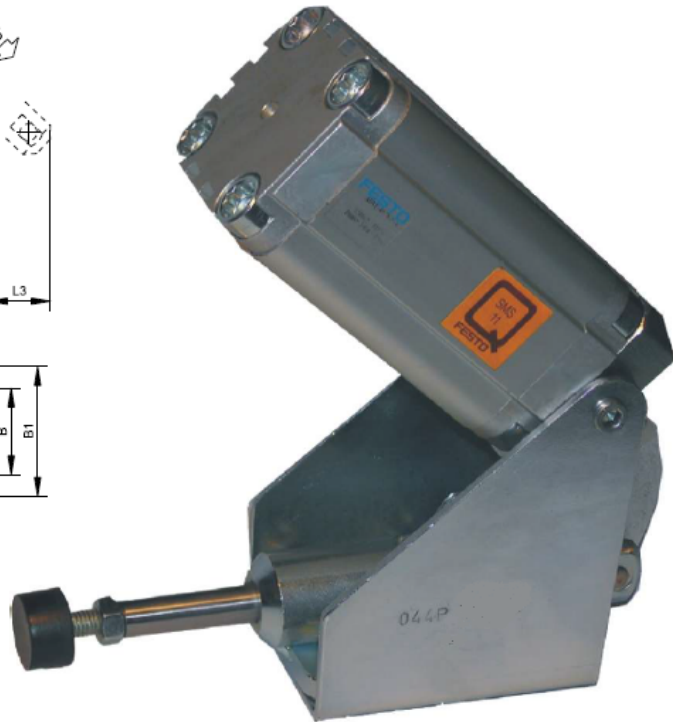
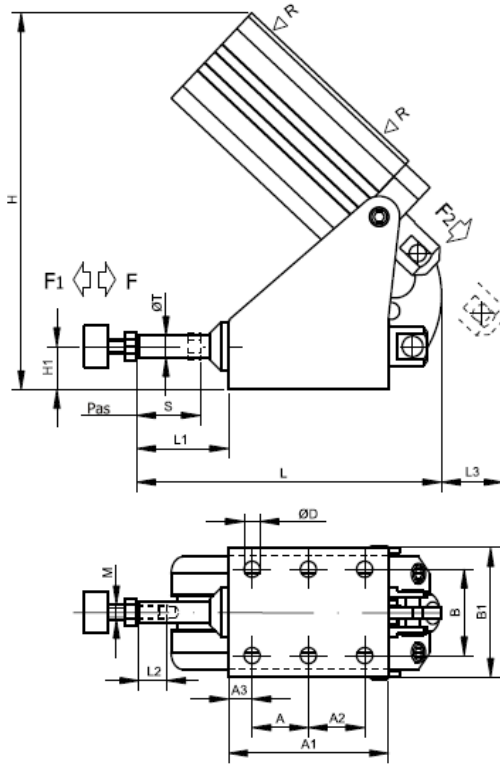



SAUTERELLE À POUSSER PNEUMATIQUE



MODÈLE DÉPOSÉ

N°	 [kg]	F [daN]	F1 [daN]	F2 [daN]	A	A1	A2	A3	B	B1	ØD	H	H1	L	L1	L2	L3	M	R	S	ØT	Vérin ØxS
042P	1,02	160	160	13	25	52	---	9,5	39,0	56	6,5	156	18	121	23 ÷ 33	20	34	M6x30	M5	10	10	D 25x50
044P	2,62	250	250	19	35	85	---	12,5	46,0	69	8,5	203	23	169	29 ÷ 49	25	47	M8x35	G1/8	20	12	D 40x70
046P	4,44	450	450	23	35	100	35	15,0	53,0	82	11,0	252	27	214	34 ÷ 61	30	64	M10x50	G1/8	27	16	D 50x100

F – FORCE DE RETENUE F1 – FORCE DE BRIDAGE ou DE FERMETURE F2 – FORCE APPLIQUÉE PAR LA MAIN

Application : bridage pneumatique d'une grande variété de pièces.

Exécution :

- Vérin pneumatique double effet FESTO (autres marques sur demande).
- Vérin avec anneau magnétique intégré permettant d'utiliser des détecteurs de position.
- Les forces F, F1, F2 indiquées dans le tableau sont données pour une pression d'alimentation de 6 bars.