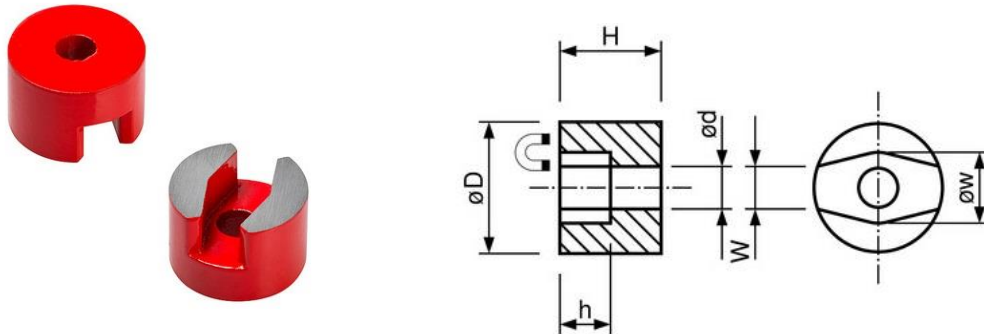


PLOT MAGNÉTIQUE ALNICO AVEC FENTE ET TROU DÉBOUCHANT – VA30



| Dimensions en mm | | | | | | | | | | |
|------------------|------|-----|------|-----|-----|------|------------|---------|------------|--------------|
| Référence | D | d | H | h | W | w | Force en N | Surface | Poids en g | Temp maxi °C |
| 2091/07/01 | 13 | 4,5 | 9,7 | 5 | 4,5 | 7 | 7 | rouge | 9 | 180 |
| 2091/07/01B | 13 | 4,5 | 9,7 | 5 | 4,5 | 7 | 7 | brute | 9 | 450 |
| 2091/07/02 | 19,1 | 4,8 | 12,7 | 6,5 | 5,6 | 8,7 | 18 | rouge | 25 | 180 |
| 2091/07/02B | 19,1 | 4,8 | 12,7 | 6,5 | 5,6 | 8,7 | 18 | brute | 25 | 450 |
| 2091/07/03 | 25,4 | 4,5 | 20,0 | 8 | 5,6 | 8,5 | 40 | rouge | 72 | 180 |
| 2091/07/03B | 25,4 | 4,5 | 20,0 | 8 | 5,6 | 8,5 | 40 | brute | 72 | 450 |
| 2091/07/04 | 31,8 | 7,5 | 25,4 | 13 | 8 | 12,7 | 66 | rouge | 132 | 180 |
| 2091/07/04B | 31,8 | 7,5 | 25,4 | 13 | 8 | 12,7 | 66 | brute | 132 | 450 |

Exécution :

- Plot cylindrique en Alnico ANC5.
- Disponible peint en rouge ou laissé brut (B) pour une meilleure tenue à la température.

Les forces indiquées sont des forces à l'arrachement vertical mesurées à température ambiante sur une plaque polie en acier doux S235JR d'une épaisseur de 10 mm.