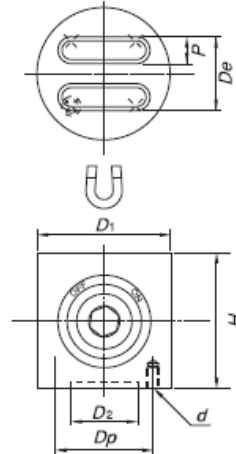


BLOC MAGNÉTIQUE CIRCULAIRE - BMC



Dimensions en mm								Force N	Force N	Poids
Référence	D1	H	De	P	Dp	D2	d	D1	De	en kg
2041/16/50	50	50	29	9,5	35	25	4xM5X7	50	29	0,7
2041/16/80	80	65	54	10	60	50	4xM6X10	80	54	2,2

Application : Rectification, usinage léger

Exécution : Bloc magnétique circulaire avec 1 face active.

- Commande marche/arrêt par clé 6 pans amovible.
- Aimant Alnico.