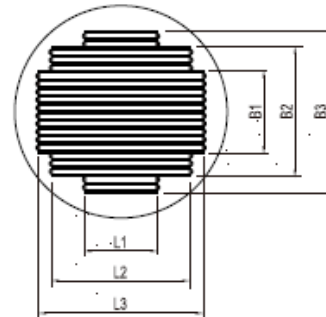
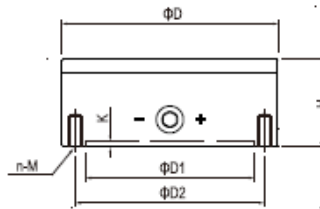
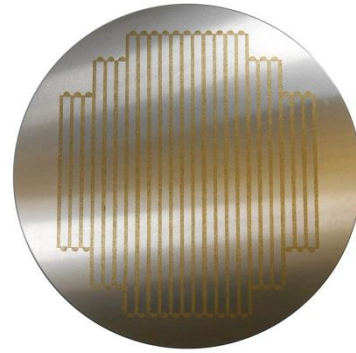
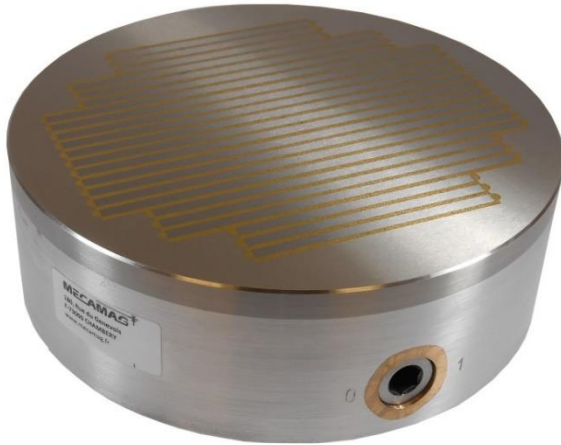


MANDRIN MAGNÉTIQUE SPECIAL AVEC TRÈS GRANDE FORCE DE BRIDAGE - MRN



Dimensions en mm														
Référence	ØD	H	L1	L2	L3	B1	B2	B3	ØD1	ØD2	n	M	K	Poids en kg
2002/06/100	100	65	48	-	-	74	-	-	70	90	4	6	4	2,2
2002/06/125	125	65	54	88	-	67	98	-	95	110	4	8	4	3,4
2002/06/160	160	65	54	104	124	62	98	122	125	140	4	10	4	5,6
2002/06/180	180	65	64	104	124	62	98	134	125	160	4	10	4	7,1
2002/06/200	200	65	74	104	134	73	110	158	125	180	4	10	4	8,7

Application :

Pour usinage de pièces particulièrement difficiles à brider, en aciers durs ou contenant du cobalt ainsi que pour le bridage de pièces très petites.

Exécution :

- Semelle en aluminium avec plaque polaire en acier à outil.
- Construction étanche.
- Grande force magnétique grâce aux aimants néodymes.
- Grande précision et faible rémanence magnétique.
- Force nominale : 150 à 180 N/cm²
- Pas polaire : 6 mm
- Hauteur champ magnétique : 4mm
- Usure possible plaque polaire : 3 mm