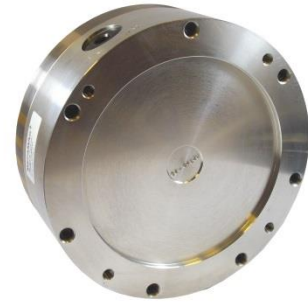
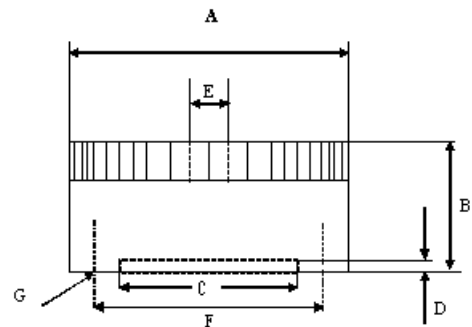


MANDRIN MAGNÉTIQUE MANUEL - MPP



Dimensions en mm									
Référence	A	B	C	D	E	F	G	Nb Clé	Pds kg
2002/03/200	200	80	150	4,5	/	182	M8(4x)	1	13
2002/03/250	250	80	200	4,5	20	232	M8(4x)	1	20
2002/03/300	300	85	250	4,5	20	285	M8(4x)	1	29
2002/03/350	350	85	300	4,5	20	334	M8(4x)	1	40
2002/03/400	400	100	300	5	20	350	M10(6x)	1	59
2002/03/450	450	100	350	5	20	400	M10(6x)	2	70
2002/03/500	500	100	400	5	20	450	M10(6x)	2	90



Applications : Tournage, Rectification.

Exécution : Armement progressif par clé.

Idéal pour pièces d'épaisseur > 5 mm.

Plateau acier/laiton sur base en aluminium.

Cote E = perçage possible d'un trou de centrage de $\varnothing 20 \times 15$ mm maxi.

Rainures circulaires pour faciliter le centrage de la pièce.

- Pas polaire 13 mm : 8 mm acier + 5 mm laiton.
- Usure possible plaque polaire : 8 mm.
- Force nominale : 120 N/cm².

Livré avec clé(s) d'armement.