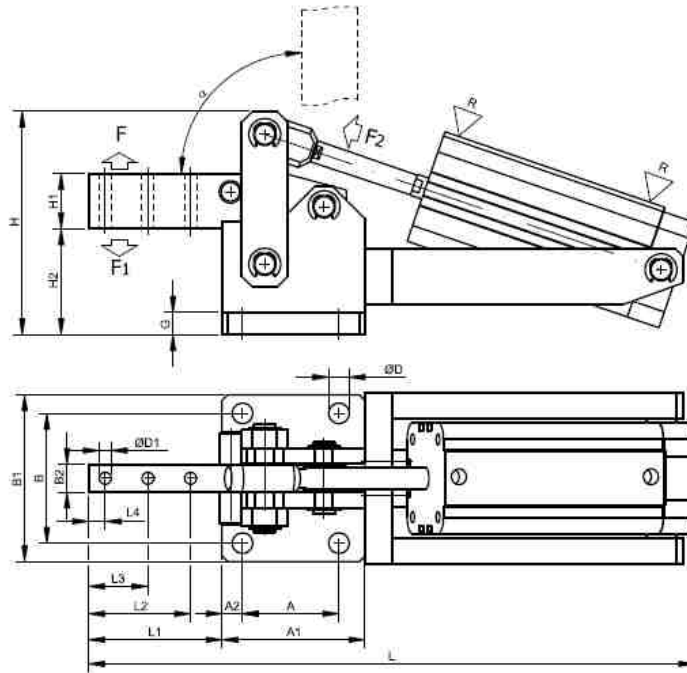
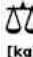


SAUTERELLE RENFORCÉE AVEC VÉRIN PNEUMATIQUE HORIZONTAL



| N° |  | F [daN] | F1 [daN] | F2 [daN] | A | A1 | A2 | B | B1 | B2 | ØD | ØD1 | G | H | H1 | H2 | L | L1 | L2 | L3 | L4 | R | α | Vérin ØxS |
|-----|---|---------|----------|----------|----|----|----|----|-----|----|----|-----|----|-----|----|----|-----|----|----|----|----|------|-----|-----------|
| 422 | 5,22 | 900 | 230 | 79 | 52 | 77 | 11 | 70 | 90 | 15 | 11 | 6,2 | 12 | 121 | 29 | 57 | 330 | 72 | 55 | 32 | 9 | G1/8 | 90° | D 40x70 |
| 424 | 7,90 | 1800 | 400 | 123 | 55 | 90 | 11 | 84 | 106 | 20 | 11 | 8,2 | 12 | 146 | 39 | 61 | 400 | 94 | 75 | 42 | 9 | G1/8 | 90° | D 50x90 |

F – FORCE DE RETENUE F1 – FORCE DE BRIDAGE ou DE FERMETURE F2 – FORCE APPLIQUÉE PAR LA MAIN

Application : bridage pneumatique d'une grande variété de pièces.

Exécution :

- Vérin pneumatique double effet FESTO (autres marques sur demande).
- Vérin avec anneau magnétique intégré permettant d'utiliser des détecteurs de position.
- Axes en acier trempés et rectifiés + bagues bronze.
- Les forces F, F1, F2 indiquées dans le tableau sont données pour une pression d'alimentation de 6 bars.