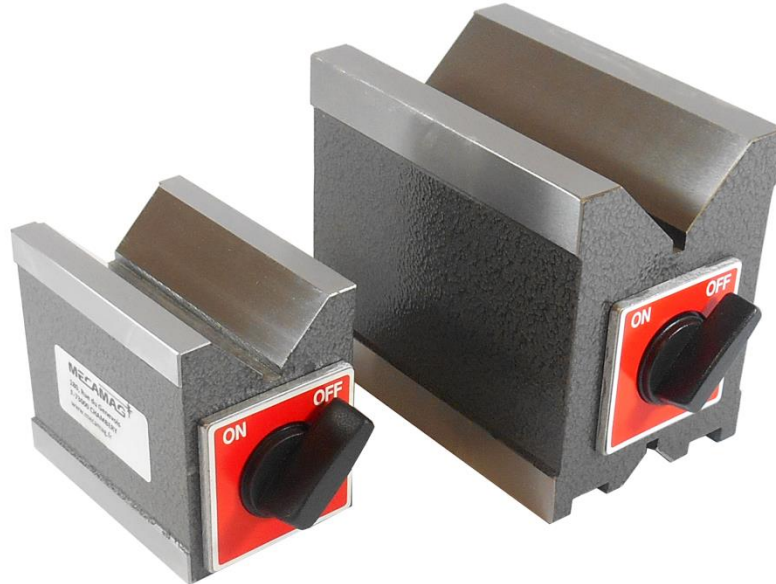


## VÉ MAGNÉTIQUE – VM20



Référence	Type	Dimensions en mm			Diamètre pièces	Force daN sur rond	Force daN sur plat	Poids (kg)
		Long.	Larg.	Haut.				
2041/05/80S	VM 20-80	80	56	72	6-50	55	70	2,0
2041/05/115S	VM20-115	115	76	100	6-50	90	110	5,1
2041/05/120S	VM 20-120	120	61	73	6-50	55	70	3,1

Utilisation : Rectification, perçage, métrologie, positionnement.

Exécution :

- 3 faces magnétiques (faces supérieure, inférieure et arrière)
- Construction rigide, avec commande Marche/Arrêt.
- Acier standard.
- Petit vé à 90° présent sur semelle du modèle VM20-115.
- Précision : Parallélisme et équerrage : +/- 0,01 mm.

