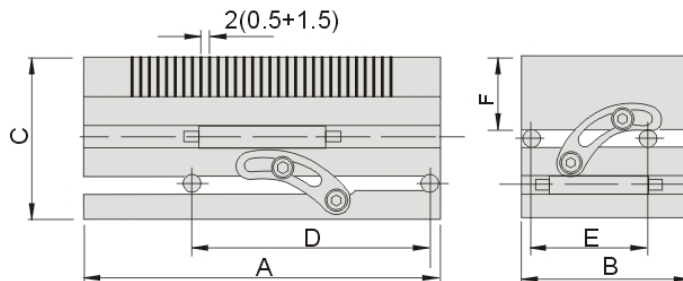
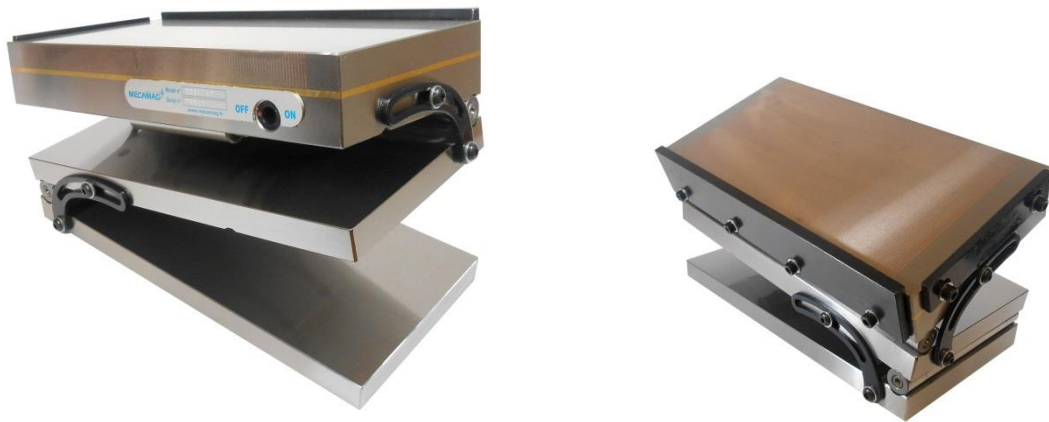


PLATEAU MAGNÉTIQUE À PÔLES FINS DOUBLE SINUS - ECO



| Dimensions en mm | | | | | | | |
|------------------|-----|-----|-------|-----|-----|----|-------------|
| Référence | A | B | C | D | E | F | Poids en kg |
| 2031/12/175100 | 175 | 100 | 123,7 | 100 | 75 | 47 | 13,5 |
| 2031/12/150150 | 150 | 150 | 123,7 | 100 | 100 | 47 | 16,8 |
| 2031/12/250125 | 250 | 125 | 123,7 | 200 | 100 | 47 | 23,4 |
| 2031/12/300150 | 300 | 150 | 123,7 | 200 | 100 | 47 | 33,1 |

Applications : Rectification, électroérosion, contrôle.

Exécution : Base sinus en acier trempé à 60 HRC, brunie et rectifiée, construction étanche.

- Précision angulaire : ± 5 secondes
- Parallélisme : $\pm 0.005/100\text{mm}$
- Cale étalon à 0° : 0 mm
- Pas polaire : 2 mm (1.5mm acier + 0.5 mm laiton)
- Hauteur de champ magnétique : 4mm
- Usure possible plaque polaire : 8 mm
- Force nominale : 100 N/cm^2

Livré en mallette avec clé d'armement et deux règles butées.