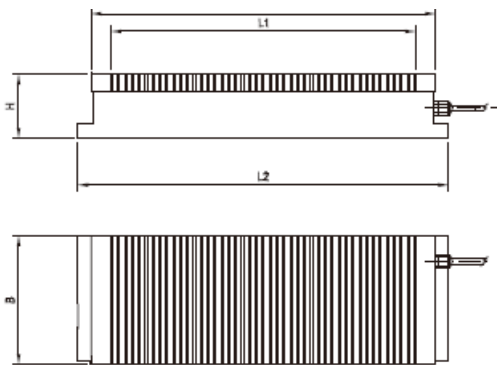
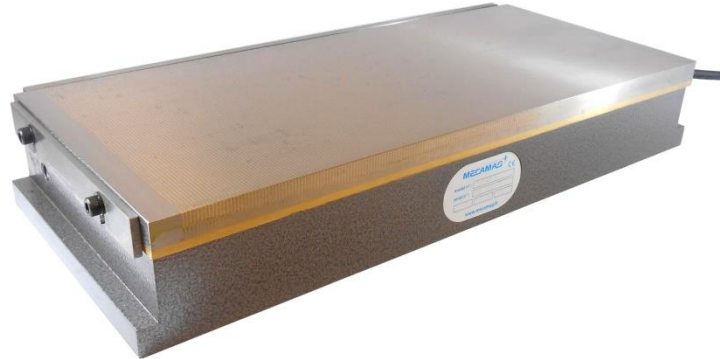


PLATEAU ÉLECTROMAGNÉTIQUE À PAS FIN - EME



Référence	Dimensions en mm						Poids en kg
	L	B	H	L1	L2	Amp	
2011/09/250150	250	150	75	217	270	0,72	19
2011/09/300150	300	150	75	267	320	0,64	23
2011/09/350150	350	150	75	317	370	0,80	27
2011/09/400150	400	150	75	367	420	0,70	31
2011/09/450150	450	150	75	417	420	1,00	34
2001/09/400180	400	180	75	367	420	0,94	37
2011/09/400200	400	200	75	367	420	1,00	41
2011/09/450200	450	200	75	417	470	1,10	46
2011/09/500200	500	200	75	467	520	1,30	51
2011/09/600200	600	200	75	567	620	1,10	61
2011/09/500250	500	250	75	547	520	1,70	64
2011/09/600250	600	250	75	567	620	1,90	77
2011/09/600300	600	300	75	567	620	1,90	94
2011/09/800400	800	400	75	745	820	2,80	171
2011/09/800500	800	500	80	745	820	3,20	240

Applications : Rectification. Excellent bridage sur pièces fines.

Exécution : Grande force d'attraction. Construction étanche.

- Tension : 110 Vcc
- Pas polaire acier + laiton : 1.5 + 0.5 mm
- Champ magnétique bas : 4 mm
- Construction monobloc de la base.
- Force nominale : 120 N/cm²

Livré deux brides de fixation et deux règles butées.