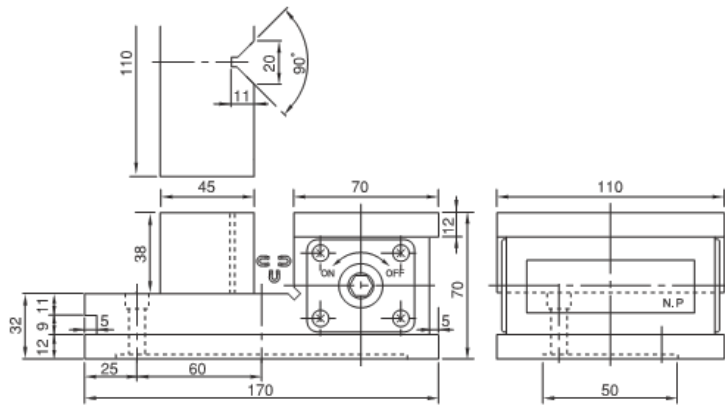
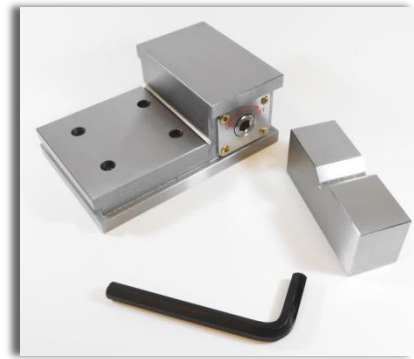
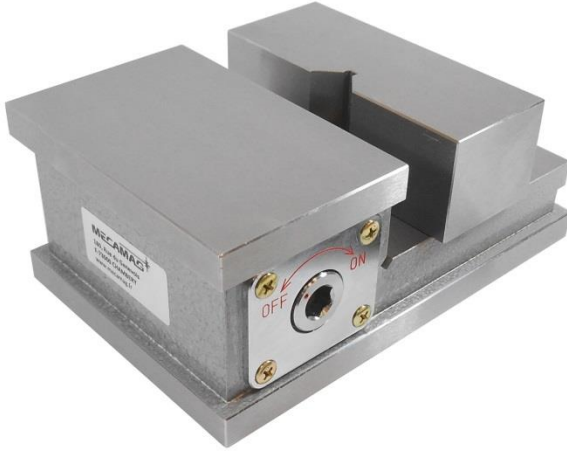


## ÉTAU MAGNÉTIQUE – EM110



Dimensions en mm				
Référence	longueur	largeur	hauteur	Poids en kg
1002/20/110	170	110	70	7,3

**Application :** Bridage de pièces ferromagnétiques fragiles ou de formes irrégulières.

**Exécution :**

- La force de bridage est assurée par un champ magnétique puissant appliqué à la pièce (champ magnétique sur les deux mors et le fond de l'étau)
- Armement par clé six pans (possible sur les deux côtés du mors fixe).
- Force magnétique : la résistance au glissement est de 575 N (57.5 Kg) pour une pièce en acier doux de 30 x 30 x 130 mm et de 480 N (48 Kg) pour une barre diam 30 x 130 mm.